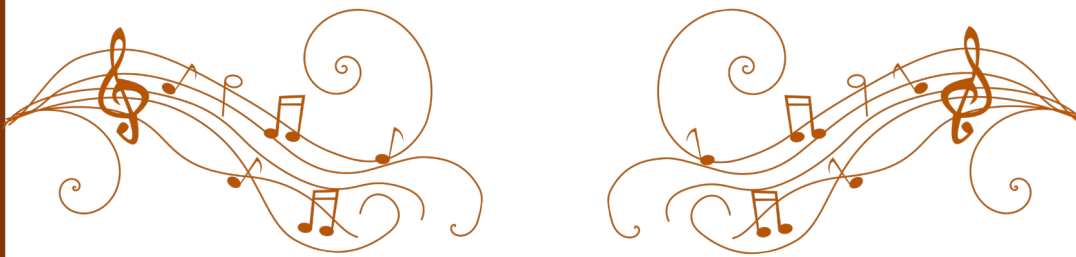


Organiza: *Concello de Laxe*
*Concellaría de comercio, hostalaría,
turismo e cultura*

Colabora:  **Deputación
DA CORUÑA**



I XORNADAS DE TURISMO ARQUITECTÓNICO, PATRIMONIAL E CULTURAL

6 concertos musicais no patrimonio relixioso municipal

Concello de Laxe - Novembro do 2022



3º. - 19/11/2022 -

En concerto: "VADIM YUKHNEVICH"

Igrexa de San Estebo de Soesto

INFORMACIÓN ARQUITECTÓNICA E HISTÓRICA

A súa **base arquitectónica é románica de finais do S. XII e primeiros do S.XIII.**

A **planta é de salón** formada por un presbiterio ou capela maior de forma rectangular e unha nave mais estreita co presbiterio. Este presbiterio esta cuberto por unha bóveda de canón e por medio dun arco triunfal, volteado sobre pilastras, accédese á nave.

No primeiro tramo do **muro norte** abriuse unha capela lateral moi estreita: a da Virxe do Rosario.

A capela maior refíxose entre 1709 e 1722.

Polo que respecta á **nave** é posible que conserve as súas paredes orixinais, de fins do **século XVI.**

A fachada probablemente formase parte da obra xeral de reconstrución do templo no último terzo do século XVI. A fachada de cantería presenta o clásico esquema pentagonal e no eixo vertical imaxinario que pasa polo seu centro superpóñense, á porta principal que está rematada nun arco de medio punto de grandes doelas, unha fiestra rectangular e unha cruz no vértice superior do pentágono.

No muro sur da nave está o campanario levantado no ano 1857. Foi colocado nesta parte do templo para que os veciños puideran escoitar as campás sen dificultades.

San Estevo de Soesto carece de sancristía e aínda que a súa construción foi pedida en diversas ocasións nunca se chegou a realiza-la obra.



Para máis información, accede á nosa web:
<https://turismolaxe.gal/arquitectura-2/arquitectura-relixiosa/>

PROGRAMA

19.00 h.- CHARLA ARQUITECTÓNICA a cargo do mestre de xeografía e historia **Luis Giadás.**



Fonte: En "La Voz de Galicia"
(16 de novembro do 2013)

19.30 h.- CONCERTO MUSICAL: "VADIM YUKHNEVICH".



Vadim Yukhnevich, vocalista, acordeonista e compositor de orixe bielorruso afincado en Galicia desde o ano 1999, cunha ampla traxectoria artística no ámbito da música, o teatro e o cinema, galardoado con múltiples premios (entre eles, María Casares e Martin Codax) e cunha ampla experiencia pedagóxica

Nesta ocasión, ofrece unha viaxe musical a través da xeografía mundial e o tempo, desde a música medieval ata o período do Barroco. Un concerto comentado con exemplos de obras mestras da época, con explicacións e anécdotas históricas sobre a creación compositiva.

